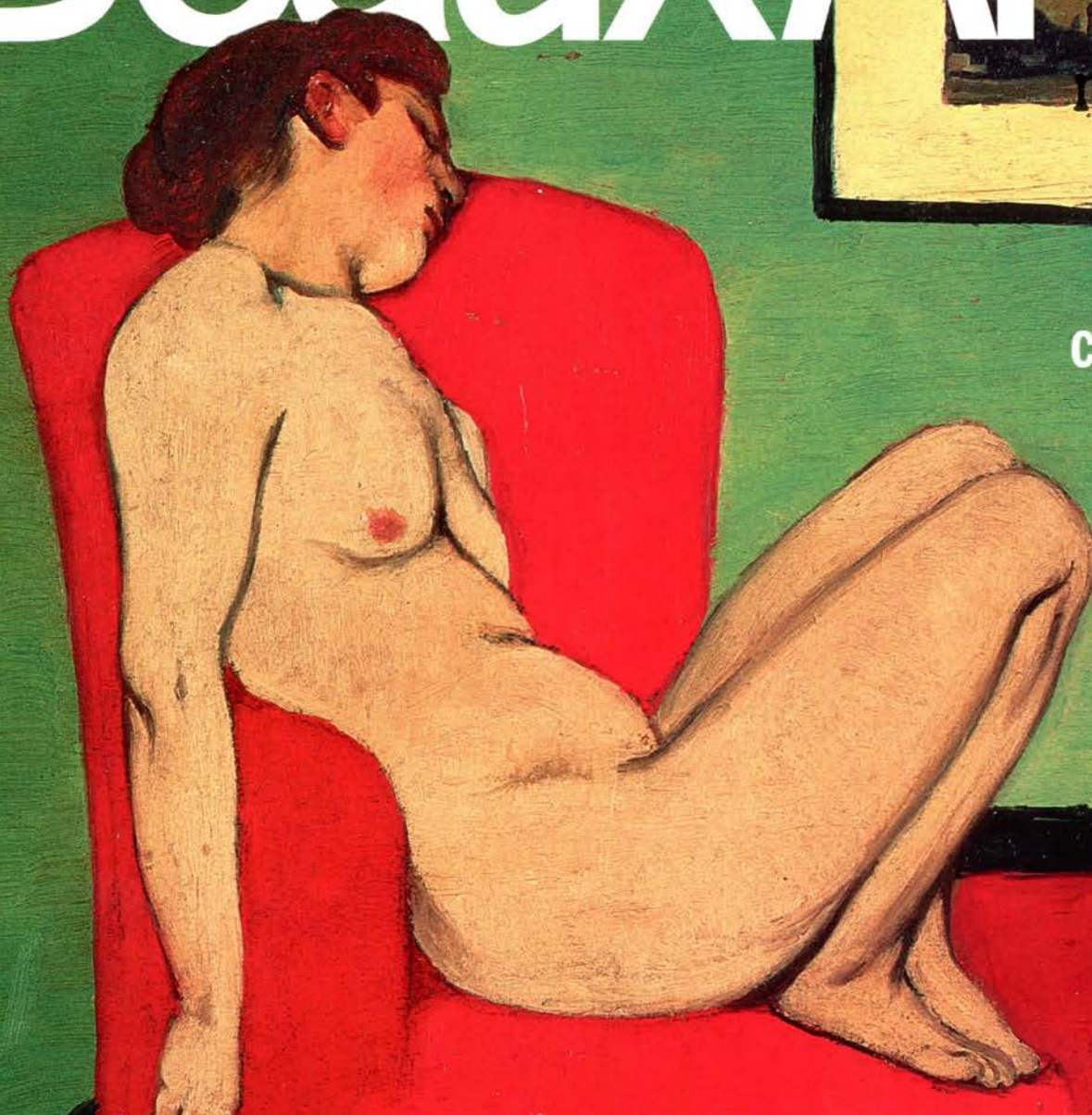


Beaux Arts

magazine



ARCHITECTURE
LE FUTUR,
C'EST MAINTENANT

MUSÉE D'ORSAY
230 NUS
MASCULINS
QUI VONT FAIRE
SCANDALE !

DÉCOUVERTE
L'HUMOUR
ARTY SUISSE

NOTRE SÉLECTION DE LA RENTRÉE: ART, DESIGN, PHOTO...

LES 40 EXPOSITIONS LES PLUS EXALTANTES

M 01081 - 351 - F: 6,80 € - RD



RÉTROSPECTIVE FÉLIX VALLOTTON
du 2 octobre au 20 janvier au Grand Palais
Femme nue assise dans un fauteuil rouge, 1897

F. VALLOTTON 97

Design

LE MEILLEUR DE DESIGN PARADE

MASQUE - PAR BERTJAN POT

C'est d'une expérience infructueuse, visant à obtenir un tapis à partir d'une corde enroulée et cousue, que sont nés les masques de Bertjan Pot. Depuis 2010, le designer néerlandais, président du jury 2013, invente au gré de son inspiration des figures expressives, joyeuses, tristes ou énigmatiques mais toujours réjouissantes. www.bertjanpot.nl



PRIX
DU PUBLIC
ET DE
LA VILLE DE
HYÈRES



LAMPE GRAVITY - MUGI YAMAMOTO, DIPLÔMÉ DE L'ECAL
(ÉCOLE CANTONALE D'ART DE LAUSANNE)

Résultat d'un workshop d'une semaine avec Shay Alkalay sur le thème de la gravité, ce luminaire étonne par sa simplicité. Il est constitué par trois éléments à double fonction. La batterie sert également de poids. Le câble transmet l'énergie tout en liant la batterie au ballon. Ce dernier contient de l'hélium et agit comme un diffuseur de lumière. www.mugiyamamoto.com

LUMINAIRE DYADE - JULIE RICHOZ

Constitué d'un contour lumineux et d'un réflecteur en Corian blanc, ce luminaire suspendu bouge à la manière d'un mobile et se montre sous différents jours au gré des courants d'air. Réalisé grâce à la bourse d'aide à la création délivrée par la galerie Kreo au Grand Prix du jury (que Julie Richoz avait remporté en 2012), il devrait être édité prochainement. www.julierichoz.ch

CHALICE - ALDO BAKKER POUR
LA MANUFACTURE NATIONALE DE SÈVRES

Près de trois ans ont été nécessaires à la conception et la réalisation de ces prototypes dévoilés à l'occasion de Design Parade. «Incarnation de l'acte de verser», l'objet témoigne d'une recherche pour rapprocher récipient, bec verseur et anse. www.aldobakker.com



GRAND
PRIX DU JURY
2013

PROJET SOPHISTICATION - MATHIEU PEYROULET
GHILINI, DIPLÔMÉ DE L'ENSCI (ÉCOLE NATIONALE
SUPÉRIEURE DE CRÉATION INDUSTRIELLE)

Une réflexion sur la notion de sophistication couplée à une recherche sur les modes de liaison des différentes parties d'un objet a conduit le designer à concevoir quatre modèles de tréteaux : tout en acier, tout en bois, en acier et bois, et en métal perforé.

www.peyroulet-ghilini.com



**PRIX
DU DESIGN
DU CONSEIL
GÉNÉRAL
DU VAR**



VASES LUCKY TOAD

LAURELINE GALLIOT, DIPLÔMÉE DE L'ENSCI

Étranges créatures que ces vases avaleurs de pivoines, fleurs typiques du Var. Au-delà de la forme, leur intérêt vient du processus de création dont ils découlent. La designer a imaginé utiliser un logiciel d'animation pour concevoir des objets par juxtaposition de matières, de textures et de couleurs sans jamais passer par un plan. L'objet est ensuite transmis à un logiciel d'impression 3D. C'est seulement à cette étape que sont fixées ses dimensions finales.

www.laureline-galliot.fr

**REFLET, PROJET «FAÇONNER L'ÉCHO»
CLAIRE LAVABRE, DIPLÔMÉE DE L'ENSCI**

Les reflets dans les vitres d'un train ou à la surface d'un lac ont inspiré ce dispositif réfléchissant. La superposition sur le mur d'une forme peinte et d'un verre encadré posé au sol renforce le reflet et transforme l'installation en un miroir. Cette proposition délicate, simple et efficace, à la lisière de l'art et du design est issue d'une recherche sur la mise en forme d'impressions fugaces.



**MENTION
SPÉCIALE
DU JURY**



**MENTION
SPÉCIALE
DU JURY**

**DISTRIBUTEURS DE SENTEURS · DANIELE BORTOTTO,
DIPLÔMÉ DE L'IUAV (UNIVERSITÉ DE VENISE) ET DE L'ECAL**

Cette collection d'objets aborde un thème rarement traité, celui de l'odorat. Conçue pour une situation spécifique, chaque pièce dégage un parfum incorporé lors du moulage du silicone. Placé devant une fenêtre, la verte apporte un air frais de la campagne. La bleue vous aide à trouver le sommeil. Posée sur le bureau, la rouge sert à vous maintenir en éveil. <http://cargocollective.com/danielebortotto>

